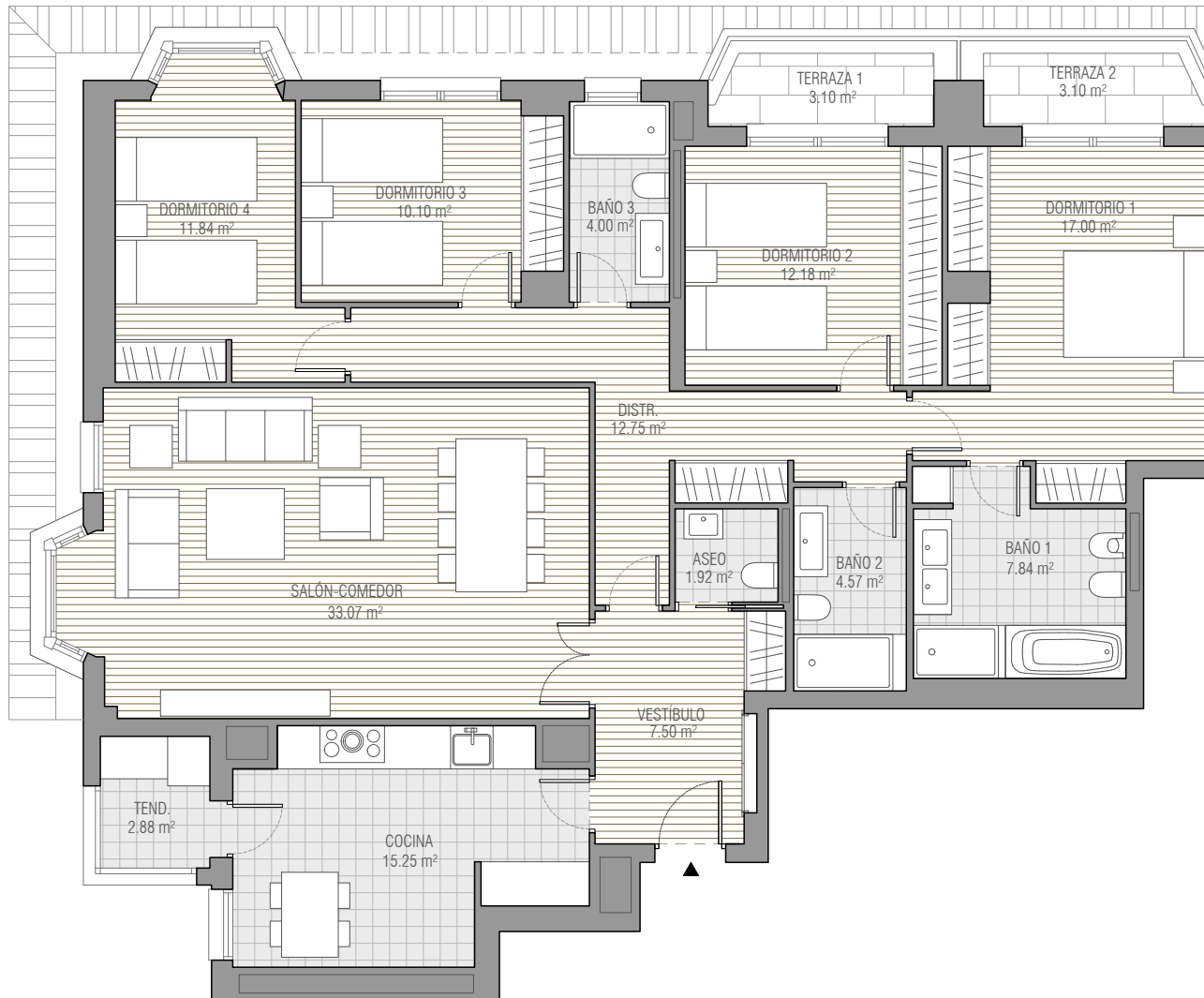
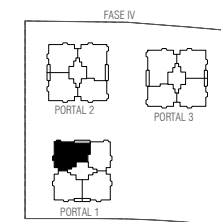


FASE IV - PORTAL 1 - 1ºD
 TIPO T5 4 DORMITORIOS


CUADRO DE SUPERFICIES

VESTÍBULO	7.50 m ²
DISTRIBUIDOR	12.75 m ²
COCINA	15.25 m ²
TENEDERO	2.88 m ²
SALÓN - COMEDOR	33.07 m ²
DORMITORIO 1	17.00 m ²
DORMITORIO 2	12.18 m ²
DORMITORIO 3	10.10 m ²
DORMITORIO 4	11.84 m ²
BAÑO 1	7.84 m ²
BAÑO 2	4.57 m ²
BAÑO 3	4.00 m ²
ASEO	1.92 m ²
SUPERFICIE ÚTIL TOTAL	140.90 m²
SUPERFICIE CONSTRUIDA CON COMUNES	187.40 m²
SUPERFICIE CONSTRUIDA DE TERRAZA	6.51 m²
SUPERFICIE CONSTRUIDA TOTAL	193.91 m²



0m 1m 2m 3m 4m 5m

