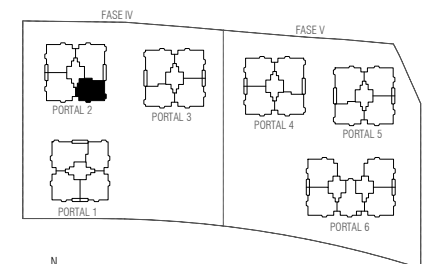
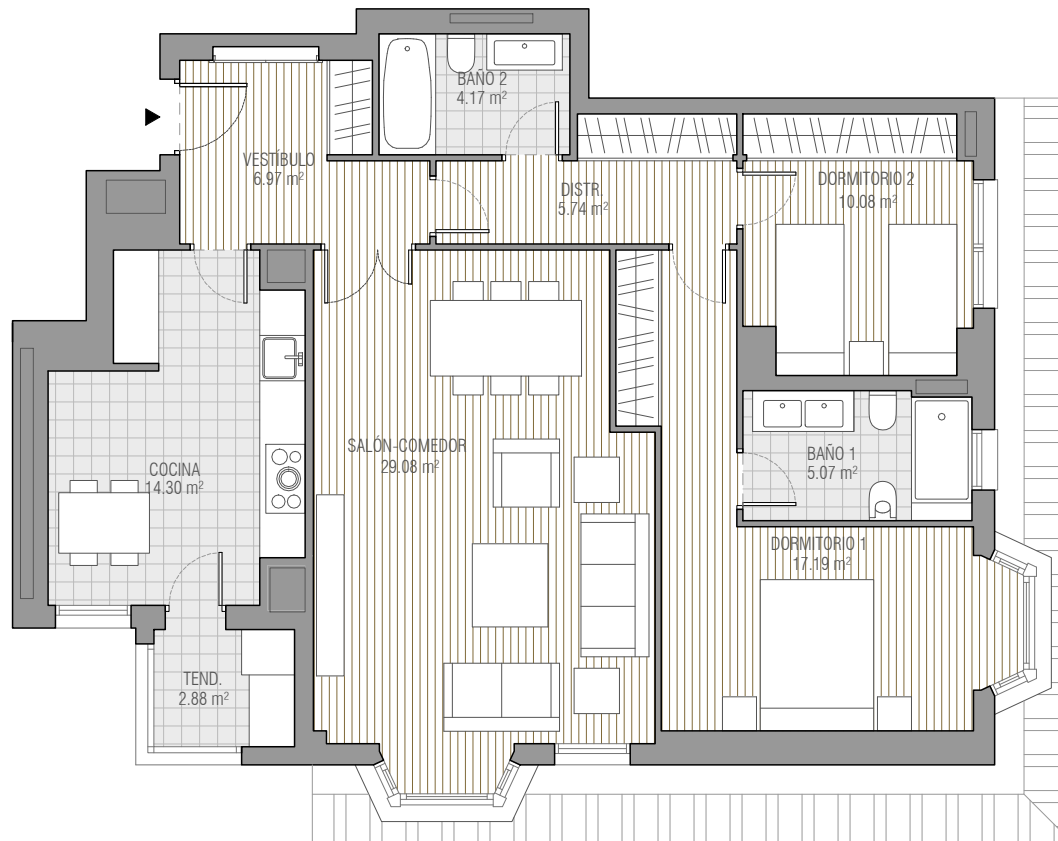


FASE IV - PORTAL 2 - 1ª
 TIPO T3 2 DORMITORIOS

CUADRO DE SUPERFICIES

VESTÍBULO	6.97 m ²
DISTRIBUIDOR	5.74 m ²
COCINA	14.30 m ²
TENEDERO	2.88 m ²
SALÓN - COMEDOR	29.08 m ²
DORMITORIO 1	17.19 m ²
DORMITORIO 2	10.08 m ²
BAÑO 1	5.07 m ²
BAÑO 2	4.17 m ²
SUPERFICIE ÚTIL TOTAL	95.48 m²
SUPERFICIE CONSTRUIDA CON COMUNES	126.99 m²
SUPERFICIE CONSTRUIDA TOTAL	126.99 m²



0m 1m 2m 3m 4m 5m