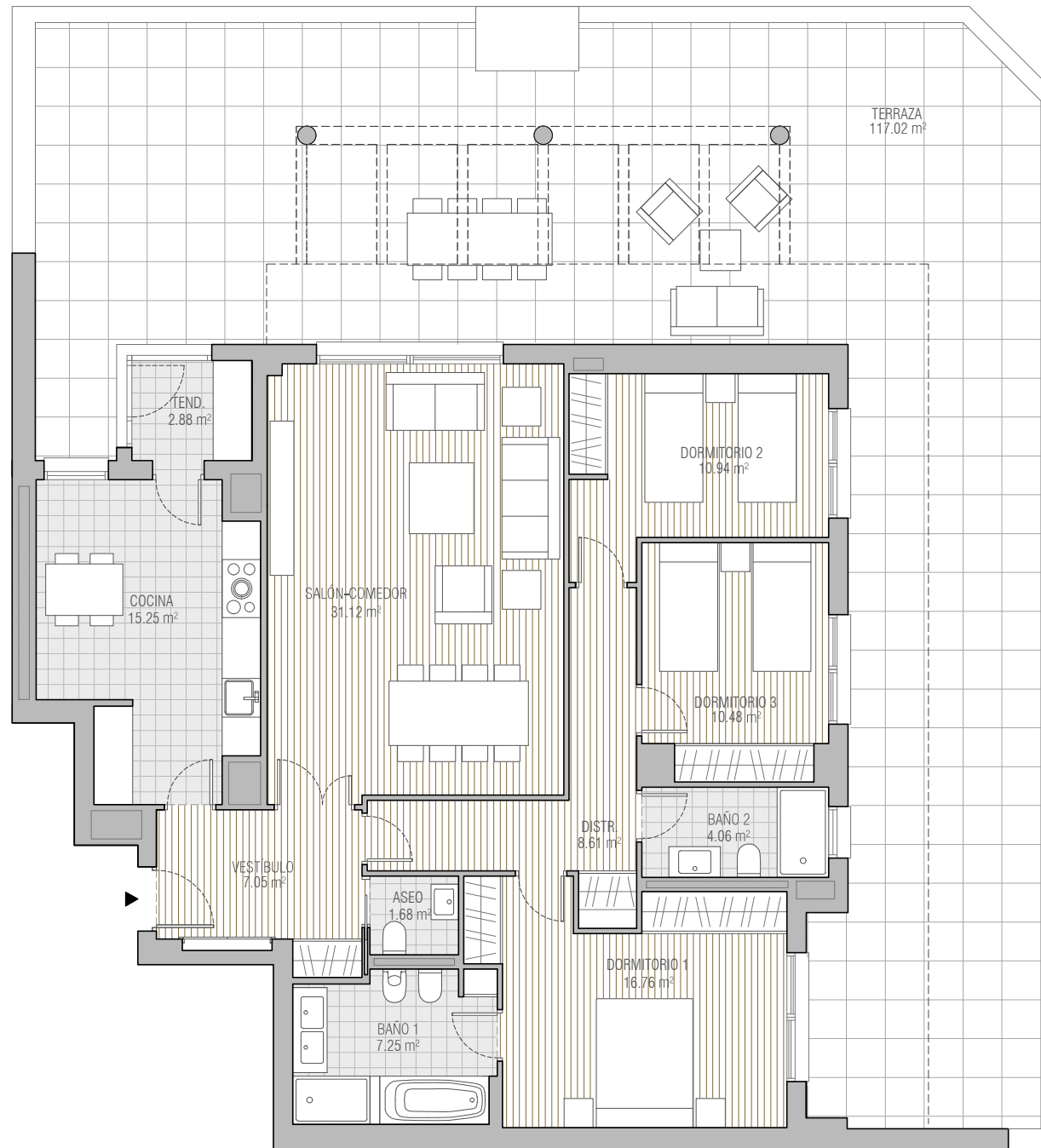


FASE IV - PORTAL 3 - B⁰C
 TIPO T2 3 DORMITORIOS

CUADRO DE SUPERFICIES

VESTÍBULO	7.05 m ²
DISTRIBUIDOR	8.61 m ²
COCINA	15.25 m ²
TENEDERO	2.88 m ²
SALÓN - COMEDOR	31.12 m ²
DORMITORIO 1	16.76 m ²
DORMITORIO 2	10.94 m ²
DORMITORIO 3	10.48 m ²
BAÑO 1	7.25 m ²
BAÑO 2	4.06 m ²
ASEO	1.68 m ²
SUPERFICIE ÚTIL TOTAL	116.08 m²
SUPERFICIE CONSTRUIDA CON COMUNES	154.39 m²
SUPERFICIE CONSTRUIDA DE TERRAZA	122.87 m²
SUPERFICIE CONSTRUIDA TOTAL	277.26 m²

