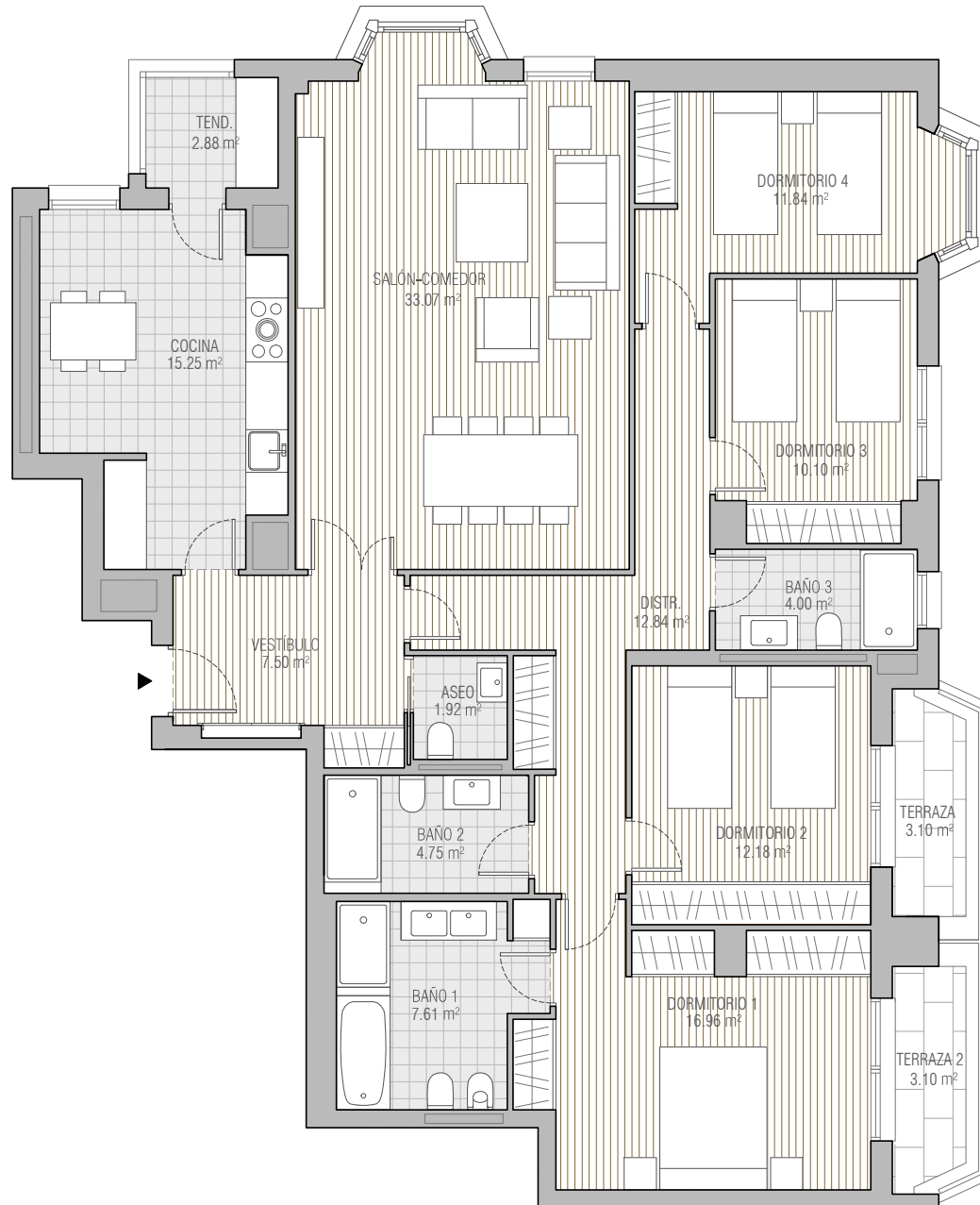


FASE IV - PORTAL 2 - 2ºD
TIPO T5 4 DORMITORIOS



CUADRO DE SUPERFICIES

VESTIBULO	7.50 m ²
DISTRIBUIDOR	12.84 m ²
COCINA	15.25 m ²
TENEDERO	2.88 m ²
SALÓN - COMEDOR	33.07 m ²
DORMITORIO 1	16.96 m ²
DORMITORIO 2	12.18 m ²
DORMITORIO 3	10.10 m ²
DORMITORIO 4	11.84 m ²
BAÑO 1	7.61 m ²
BAÑO 2	4.75 m ²
BAÑO 3	4.00 m ²
ASEO	1.92 m ²

SUPERFICIE ÚTIL TOTAL 140.90 m²

SUPERFICIE CONSTRUIDA CON COMUNES 187.40 m²

SUPERFICIE CONSTRUIDA DE TERRAZA 6.51 m²

SUPERFICIE CONSTRUIDA TOTAL 193.91 m²

